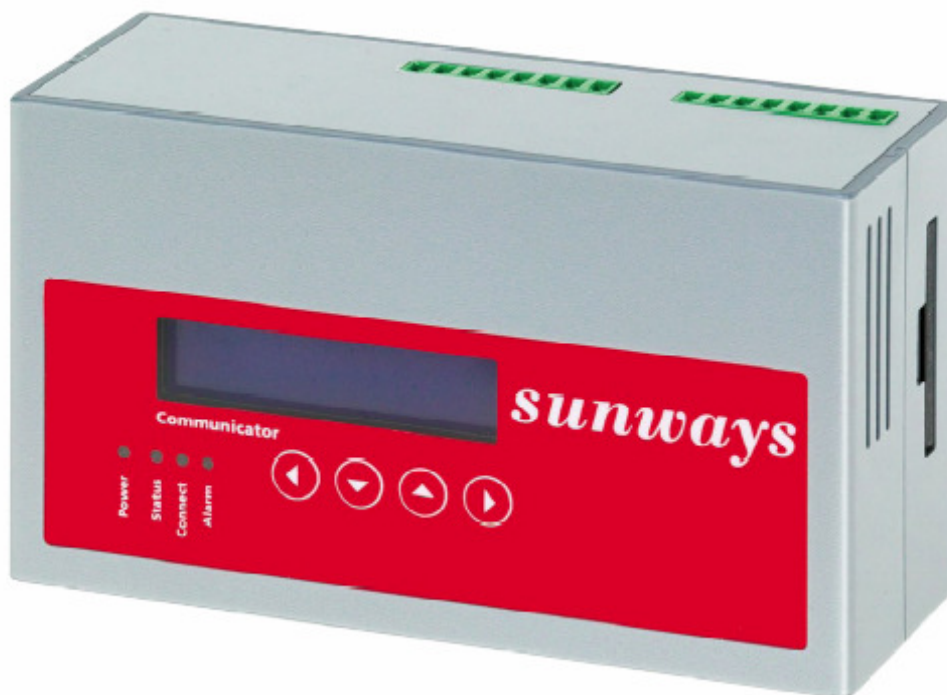


Anleitung zur Nutzung mit SPYCE

sunways communicator



Rechtliche Hinweise und Impressum

© Copyright **METEOTEST**. Alle Rechte vorbehalten. Änderungen vorbehalten.

METEOTEST

Fabrikstrasse 14

CH-3012 Bern

Tel. +41 31 307 26 26

Fax +41 31 307 26 10

E-Mail office@meteotest.ch

Web www.meteotest.ch | www.spyce.ch

2. Auflage 2008, st/cs

Redaktionsdatum 05/2008

SPYCE-HOTLINE

044 994 90 00

ENECOLO AG

Inhalt

1. Inbetriebnahme des Sunways Communicator 05 / 10.....	1
1.1. Benötigte Komponenten für die Kommunikation mit SPYCE	1
1.2. Funktionsweise	1
1.3. Installationsanleitungen « http://www.sunways.de »	1
2. Konfiguration.....	2
2.1. Mail Einstellung	2
3. Datenlogger in SPYCE registrieren.....	4

1. Inbetriebnahme des Sunways Communicator 05 / 10

1.1. Benötigte Komponenten für die Kommunikation mit SPYCE

Um Daten von einem oder mehreren Sunways Wechselrichtern an SPYCE versenden zu können, werden folgende Komponenten benötigt:

- Sunways Communicator's 05/10 Datenlogger
- Computer zur Konfiguration Ihres Sunways Communicators



Abb. 1: sunways communicator

1.2. Funktionsweise

Die Produktionsdaten der Wechselrichter werden von dem sunways communicator aufgezeichnet und gespeichert. Täglich versendet der Datenlogger die Ertragsdaten an SPYCE.

1.3. Installationsanleitungen « <http://www.sunways.de> »

Installieren Sie Ihren Sunways Communicator wie im Manual von Sunways vorgegeben. Installationsanleitungen für alle Komponenten finden Sie auf der Homepage von Sunways:

```
| http://www.sunways.de
  L Produkte
    L Solar Inverter
      L Communicator / Portal
        L Downloads (Box rechts auf der Seite)
          L Manual Sunways Communicator (pdf)
```

2. Konfiguration

Greifen Sie über einen Browser auf Ihren Sunways Communicator zu und loggen Sie sich als Administrator ein (Passwort „ist02“). Eine Beschreibung dazu finden Sie im Manual zum Sunways Communicator.

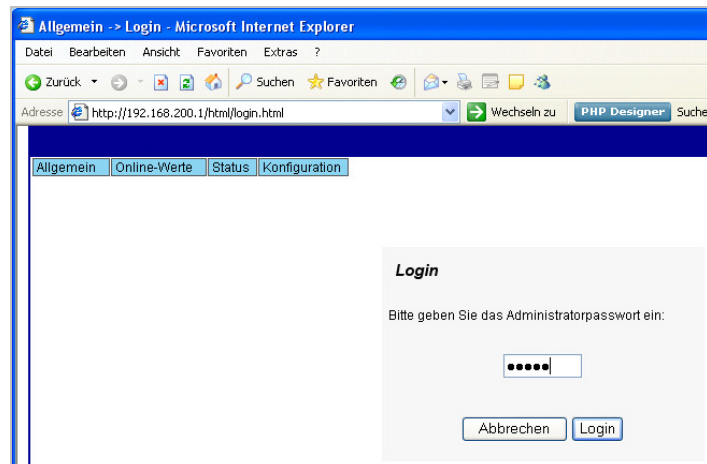


Abb. 2: Login als Administrator auf den Sunways Communicator mit dem Passwort „ist02“

2.1. Mail Einstellung

Geben Sie die Empfänger Mail Adresse von SPYCE ein und speichern Sie diese Angaben mit dem Button „Speichern“.

- || Admin-Überwachung
 - └ Kontaktadressen
 - └ Kontakt 1

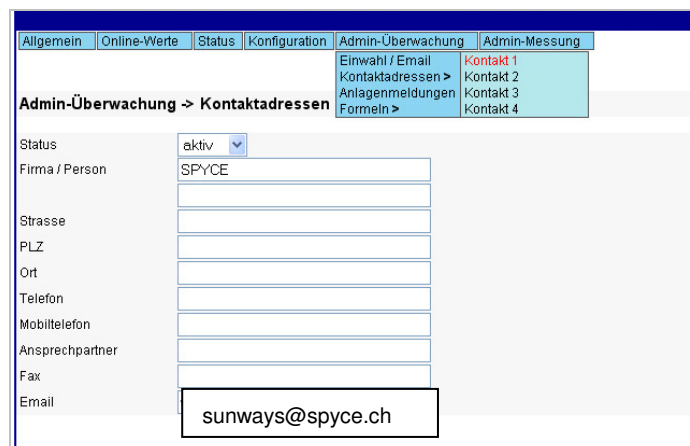


Abb. 3: Eingabe der SPYCE Mailbox als Empfängeradresse

Wählen Sie das Menü „Anlagendaten“, machen Sie folgende Angaben und speichern Sie diese Angaben mit dem Button „Speichern“.

|| Konfiguration
└─ Anlagendaten

- Anlagenbezeichnung: Name Ihrer Anlage
- Email-Kontakt für Datenversand: SPYCE

Konfiguration -> Anlagendaten	
Seriennummer	SN053689
Anlagenbezeichnung	CH Jasminweg
Betreiber	
installierte Leistung	
Modulfläche	
Wirkungsgrad der Module	
Wirkungsgrad der Wechselrichter	
Anzahl der Teilanlagen	
Speicherintervall	900 s
Orientierung	
Neigung	
Modultyp	
Wechselrichtertyp	
Email-Kontakt für Datenversand	SPYCE
Amtsholung	

Abb. 4: Eingabe der Anlagendaten und Auswahl der Email für den Datenversand

Ihr Sunways Communicator ist nun fertig konfiguriert und schickt täglich die Produktionswerte aller Wechselrichter und Energiezähler an SPYCE.

3. Datenlogger in SPYCE registrieren

Loggen Sie sich im SPYCE Portal mit Ihrem E-Mail und Passwort ein. Registrieren Sie Ihren Standort:

```
|| http://www.spyce.ch => {login}!
  L Mein Konto
    L Einen neuen Standort hinzufügen
```

Fügen Sie dem Standort eine Teilanlage hinzu:

```
|| http://www.spyce.ch
  L Mein Konto
    L Eine neue Teilanlage hinzufügen
```

Identifikation

Teilanlagen-Name* Wechselrichter 1
Geben Sie einen Namen für die Teilanlage an.

Datenlogger* Sunways Communicator
Wählen Sie Ihren Datenlogger oder "kein Logger", falls Sie nur Soll-Werte wünschen. Falls Ihr Logger nicht in der Liste erscheint, klicken Sie oben auf den "Mehr Infos" Link.

Logger Serien-Nr.* SN42108
Geben Sie die Serien-Nummer ein, wie sie auf Ihrem Logger angegeben ist. Wenn Ihr Logger noch nicht installiert ist, geben Sie 0 ein.

Logger Kanal* 1
Geben Sie den Eingangskanal des Loggers an, an dem diese Teilanlage angeschlossen ist.

Kanal Einstrahlungssensor* Einstrahlungssensor angeschlossen (Kanal 1)
Geben Sie den Eingangskanal des Einstrahlungssensors an, welcher in derselben Dachfläche wie die Teilanlage montiert ist. Der Sensor kann für mehrere Teilanlagen notiert werden.

Abb. 5: SPYCE Einstellungen zur Identifizierung der Wechselrichter.

Wählen Sie:

- Datenlogger: Sunways Communicator
- Logger Serien-Nr.
Die Seriennummer kann im Menü des Datenloggers entnommen werden (z.B. SN053689, s. Abb. 4)

```
|| Konfiguration
  L Anlagendaten
```

- Logger Kanal
Kanal des Energiezählers den Sie überwachen möchten (z.B. 1, s. Abb. 6). Welche Kanäle Ihres Sunways Communicators mit Energiezählern besetzt sind, sehen Sie wenn Sie den Menüpunkt „Online-Werte“ wählen. Die Tabelle mit den Digitaleingängen zeigt die Kanäle aller angeschlossenen Energiezählern.

- Kanal Einstrahlungssensor
In der Tabelle mit den Analogeingängen sehen Sie allenfalls einen Einstrahlungssensor auf Kanal 1. Dann können Sie diese Daten durch anwählen der entsprechenden Option in SPYCE übermitteln.

|| Online-Werte
L Analog/Digital

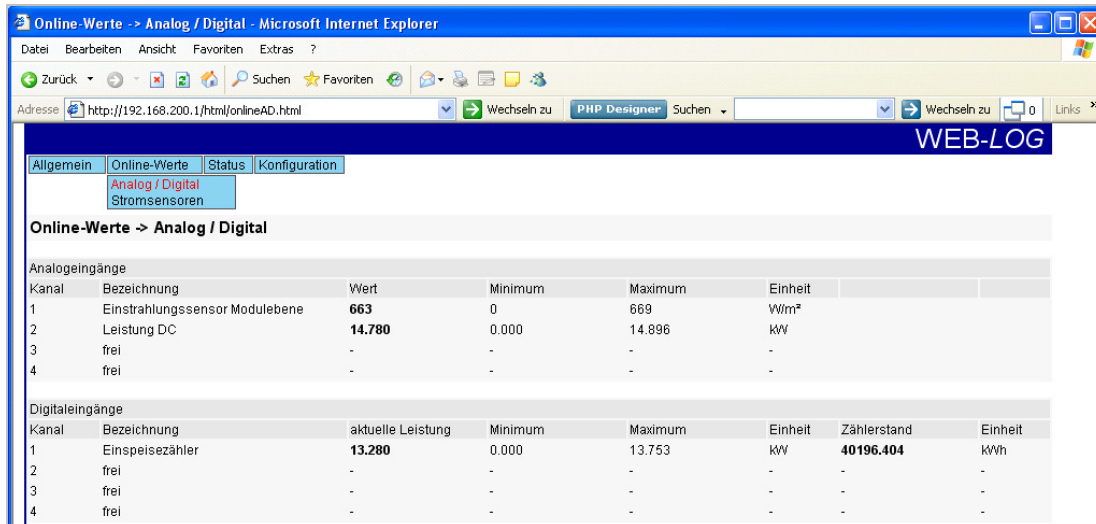


Abb. 6: Einstrahlungssensoren in der Tabelle der Analogeingänge (z.B. Kanal 1)
Energiezähler in der Tabelle der Digitaleingänge (z.B. Kanal 1)

Wenn Sie nach 2 Tagen noch keine Messwerte Ihres Wechselrichters auf dem SPYCE Internet-Zugang sehen, nehmen Sie bitte mit der SPYCE Hotline Kontakt auf.